

# Für mehr Biss im Laboralltag



**Das Ende 2021 auf den Markt gebrachte Update-Release von Promadent des Software-Pakets Biss zeigt sich nach wie vor Up-to-date. Charakteristisch für das Unternehmen: Die Neuerungen in der Software basieren zu einem großen Teil auf Kundenrückmeldungen. Anwender, die tagtäglich mit Biss arbeiten, haben durch ihr Feedback der intuitiven Software noch mehr Dynamik verliehen.**

**WAS PROMADENT BESONDERS GUT KANN,** ist: Zuhören. Die Corona-Zeit beziehungsweise der erste Lockdown wurde intensiv genutzt, um Zeit mit Kunden zu verbringen – natürlich virtuell – und über den Laboralltag sowie die Software Biss zu sprechen. Im Mittelpunkt standen die Fragen: Was funktioniert nicht optimal? Was stört? Was wird benötigt? Das Credo: hinhören, analysieren, entwickeln. Mit vielen wertvollen Impulsen im Rücken machten sich die Software-Spezialisten an die Arbeit und entwickelten Biss weiter. Ergebnis: Das große Update-Release Ende 2021, das für noch mehr Biss im zahntechnischen Laboralltag sorgt.

## Digitale Ideenschmiede

Seit Anfang 2019 begeistert Promadent aus Nienhagen mit der Software Biss – schnell, flexibel,

kreativ und „Biss“ geprägt. Zahntechniker, Informatiker, CAD-Spezialisten, CAM-Spezialisten – in Biss stecken jede Menge Kompetenz, Zeit und Liebe sowie Herzblut drin. Die Software beruht auf einer agilen Entwicklung; Kundenanforderungen stehen im Fokus. Kurze Entwicklungsabschnitte und zeitnahes Feedback von Anwendern ermöglichen eine kontinuierliche Weiterentwicklung. Der Anwender profitiert durch eine zügig funktionierende Software, die jederzeit seinen Bedürfnissen entspricht. „Wir nehmen Vorschläge und Ideen von Anwendern an, integrieren sie in unsere Software und entwickeln so neue Funktionen und Module. Man kann gespannt bleiben, was als nächstes kommt“, sagt Kimberly Krüger von der Promadent. Das Ergebnis ist eine Software von Anwendern für Anwender mit einer verblüffend einfachen Handhabung.



**Q Neu in Biss Tray-Generator: Digitale Stützstiftregistrare**

Neues vom Software-Paket Biss

Im Fokus von Biss stehen der Model-Creator (Modellherstellung) und der Tray-Generator (Abformlöffel, Bisschablonen, Stützstiftregistrare). Einfach und schnell werden aus offenen Dateiformaten wie STL, PLY und OBJ präzise zahntechnische Datensätze für den 3D-Druck konstruiert. Die für die Arbeitsvorbereitung konzipierte Software Biss übernimmt die zahntechnischen Handgriffe der manuellen Modell-, Löffel- und Bisschablonen-Herstellung: Designen, Beschneiden, Radieren, Sockeln, Trimmen, Stumpferstellung, Sägen, Artikulieren und vieles mehr – alles voll digital. Das große Update-Release beinhaltet spannende Neuerungen, wie zum Beispiel:

- Q Schnelleres Reparieren von Modellen und Scans mithilfe eines Polygons
- Q Herstellung von Stützstift-Pfeilwinkel Registrare
- Q Automatik Modus

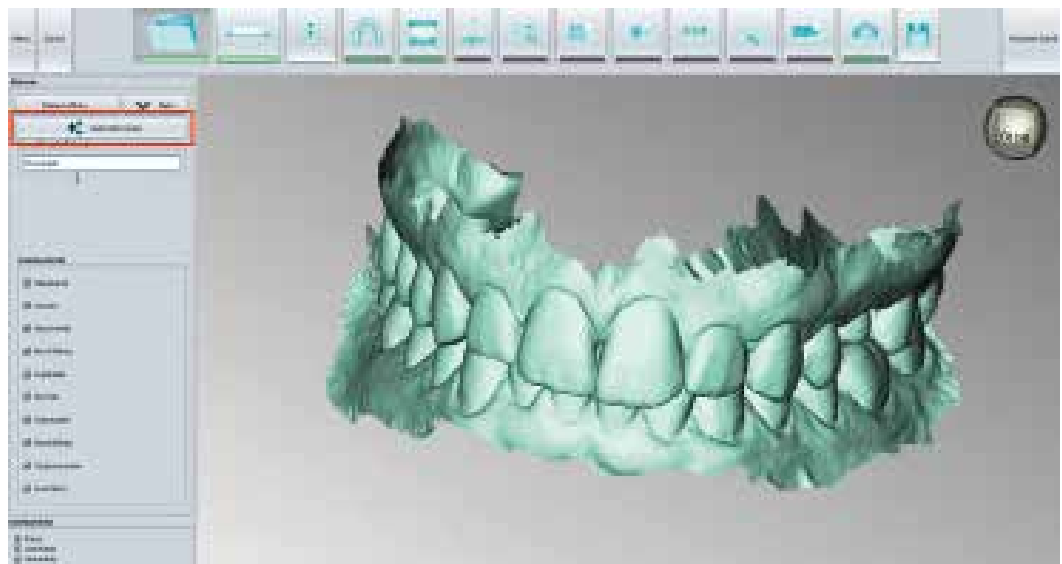
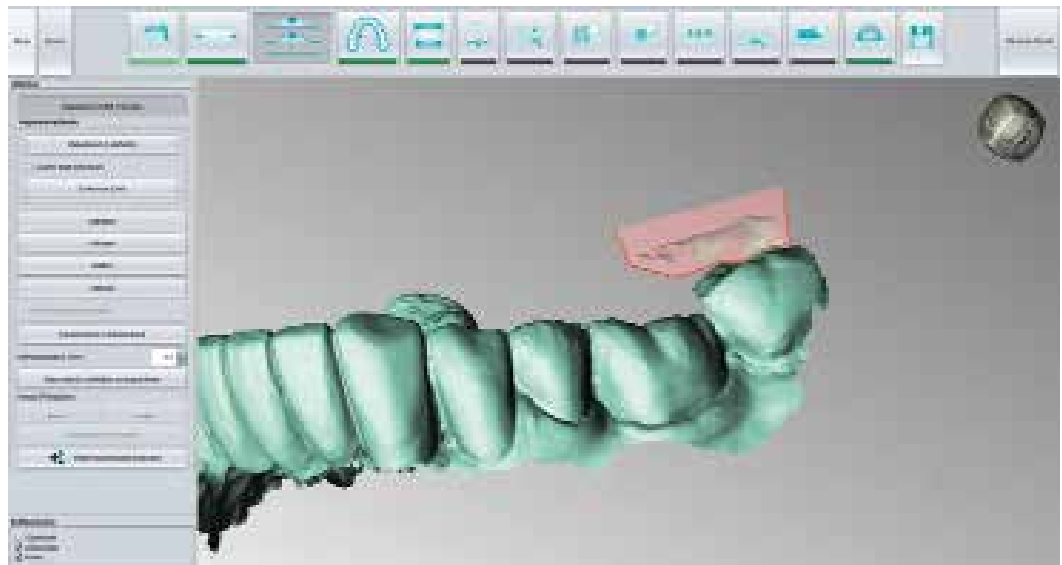
Im Detail bedeutet dies: Durch Zeichnen eines Polygons können die Scans und Modelle in allen Modulen spielend leicht repariert werden. Der Tray-Generator beziehungsweise das Add-on Biss-

**Q Beliebte Applikation in der Biss-Software: Stumpfmodelle und Implantatmodelle mit Gingivamaske**

schablonen wurde weiterentwickelt und bekommt das Zusatzmodul Stützstiftregistrare. Die Idee dahinter: Ganz digital zur Kieferrelationsbestimmung. Eine weitere Applikation ergänzt den Model-Creator: Der Automatikmodus. Ein Klick, zurücklehnen und die Software ein druckfertiges Modell generieren lassen.

In der Biss-Familie spricht man mittlerweile insgesamt 16 Sprachen, die man kostenlos bei der Promadent herunterladen kann. Zudem bekam sie Anfang des Jahres 2022 Zuwachs: Der Biss-Viewer. Es ist ein durchdachter Viewer mit neuen, flexiblen und zielführenden Optionen:

- Q Nullpunkt mit Koordinatensystem
- Q Dual-Compare-View
- Q Querschnittsansicht plus eine Messfunktion
- Q Explode-View
- Q Einstellbare Transparenz
- Q Ein- und Ausblenden der einzelnen geladenen Dateien
- Q Verschiebbare Position des Objekts im 3D-Raum
- Q Single- und Multi-Boundary Box
- Q Ausgabe von Geometrie-Daten
- Q Wandstärken-Farbüberprüfung



○ **Artefakte in allen Modulen spielend leicht entfernen mithilfe des Polygons und mit nur einem Klick zum druckbaren Modell mit der automatischen Modellherstellung kommen. Einfach Biss bei der Arbeit zusehen und sich selbst eine kleine Pause gönnen.**

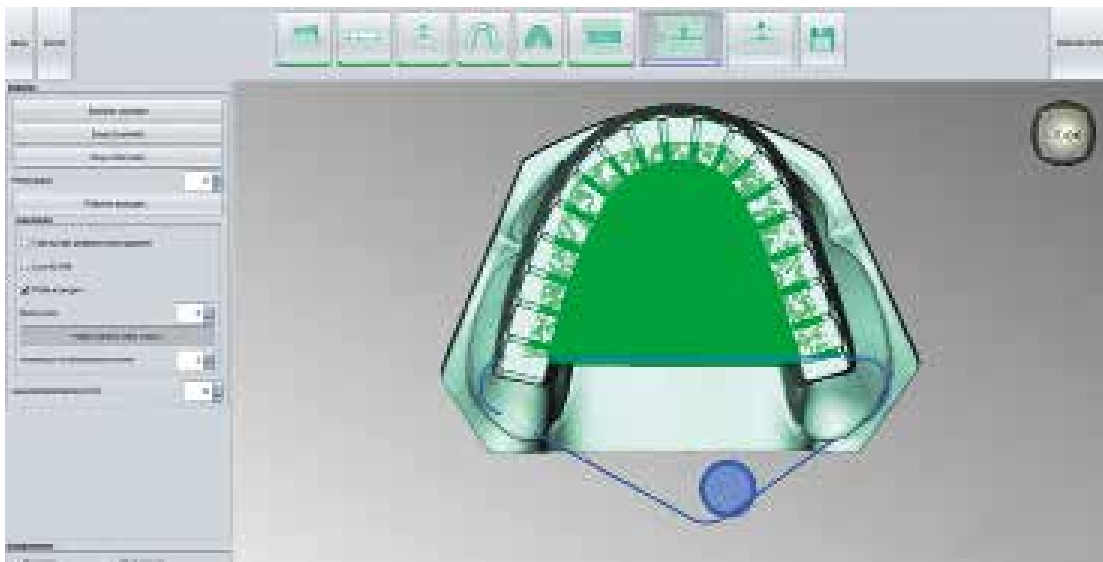
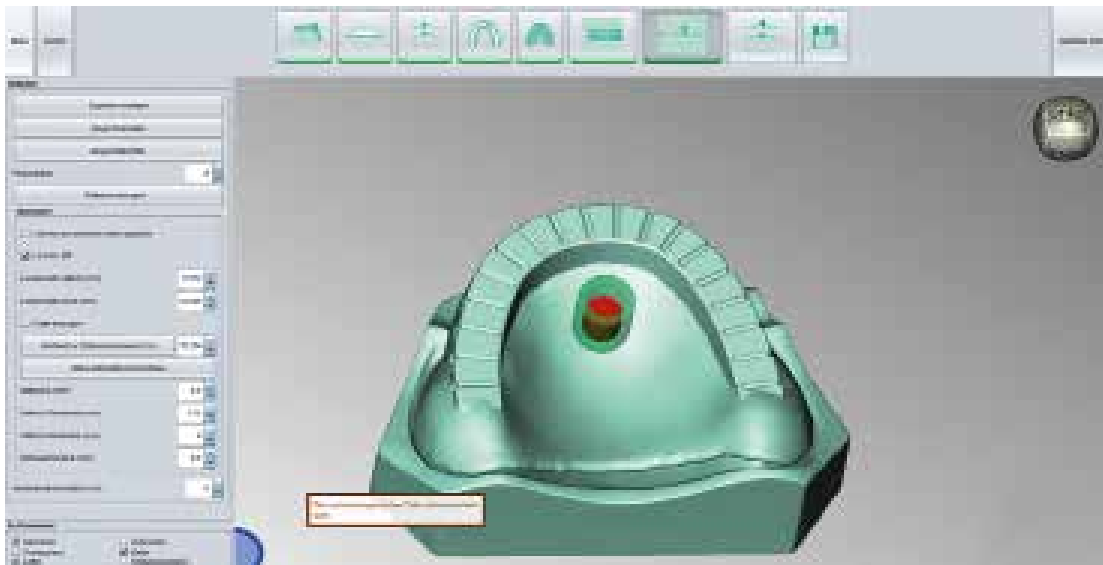
### Fazit

Die Biss-Familie ist gewachsen und wird dies mit Sicherheit noch weiter tun. Mit dem Update bewies Promadent einmal mehr ihr sensibles Gespür für den zahntechnischen Markt. Immer mehr Zahntechniker und Zahnärzte sind begeistert, entscheiden sich für Biss und bringen eigene Ideen ein. Biss ist im günstigen Paket verfügbar, welches immer wieder durch Updates um intelligente An-

wendungen erweitert wird. Wer die Biss-Familie kennenlernen möchte, dem bietet Promadent mehrere Möglichkeiten: Zum einen Live on Stage bei den Cube Days und zum anderen bei den von Promadent angebotenen Fortbildungen an.

### Das Beste kommt zum Schluss

Wer wissen möchte, welches Biss-Familienmitglied am besten zu ihm passt, bekommt hier eine



**Q Biss Dental Tray-Generator und Bisschablonen: Neu ist unter anderem das Add-On für die Konstruktion von Stützstiftregistraten**

einmalige Gelegenheit: Testen Sie die Biss-Familie, jetzt anstatt nur 14 Tage sogar 30 Tage mit dem Code DENTALdigitalMITBISS22. P

**Kontakt**

**Promadent**

Im Nordfeld 13, 29336 Nienhagen  
 Tel.: 05144 6980200, info@promadent.de  
[www.promadent.de](http://www.promadent.de)